



# ИНСТРУКЦИЯ ПО ИСПОЛЬЗОВАНИЮ

**Cinema Home**  
**Натяжной экран на раме**

Полотно: Matte White



# Содержание

Вступление.....	3
Меры предосторожности.....	4
Технические характеристики.....	5
Список комплектующих.....	6
Монтаж экрана.....	7
Уход и обслуживание.....	9

## **Уважаемый покупатель!**

Вы приобрели проекционный экран LUMIEN, и мы благодарим Вас за Ваш выбор. Продукция, выпускаемая под торговой маркой LUMIEN, сертифицирована по всем необходимым стандартам качества, изготовлена из экологичных материалов и подвергается строгому контролю производства.

Для того, чтобы экран прослужил Вам долго и полностью соответствовал своим эксплуатационным характеристикам, пожалуйста, ознакомьтесь с данным руководством до начала его использования.

## Меры предосторожности

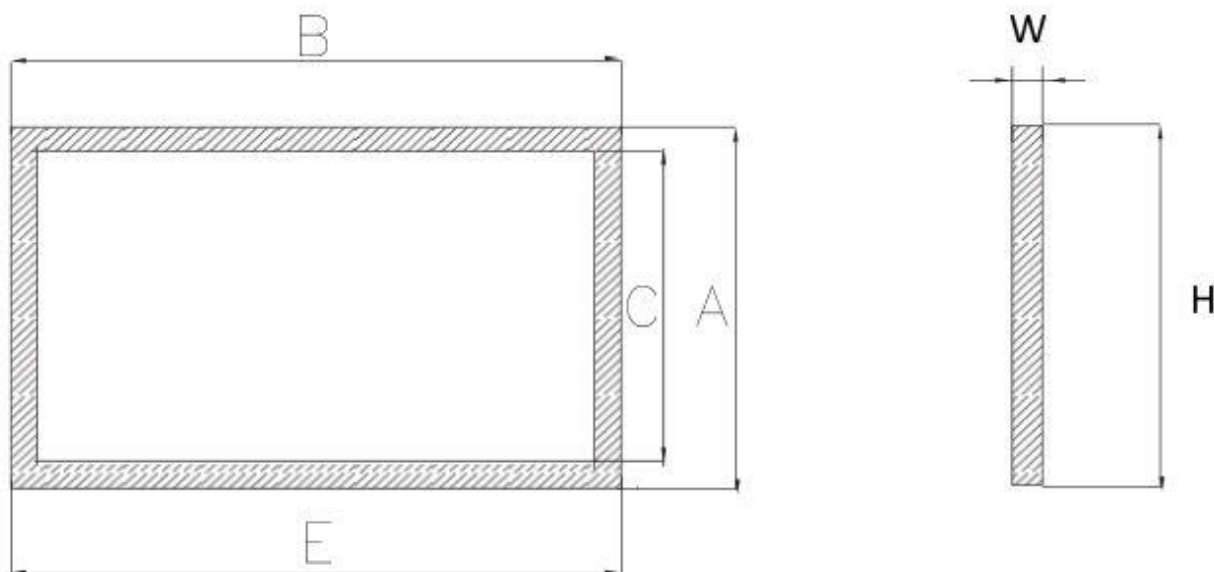


***Перед установкой экрана внимательно прочитайте данную инструкцию***

### **Во избежание выхода изделия из строя и преждевременного старения полотна**

- не бросайте изделие при транспортировке и хранении;
- не располагайте (не храните) вблизи открытых нагревательных приборов;
- не допускайте механических повреждений полотна;
- при установке и свертывании экрана соблюдайте последовательность действий согласно инструкции;
- по возможности не эксплуатируйте экран в пыльных, задымленных помещениях;
- не подвергайте полотно экрана длительному воздействию прямых солнечных лучей и не располагайте его вблизи источников тепла – не используйте для мытья экранов моющие абразивные порошки, химически активные растворы кислот и щелочей, растворители;
- не рекомендуется хранение экрана при температуре ниже 0°C.

## Технические характеристики



тип покрытия		коэффициент усиления		угол обзора, °	
Matte White		1		160	
Код продукта	Общий размер, АхВ, см		Размер рабочая область, СхЕ, см		Габариты корпуса, НхWхE, мм
<b>Формат 16:9</b>					
LCH 100101	116	193	100	177	116x193x42
LCH 100102	130	219	114	203	130x219x42
LCH 100103	136	229	120	213	136x229x42
LCH 100104	141	238	125	221	141x238x42
LCH 100105	148	251	132	235	148x251x42
LCH 100106	164	280	148	264	164x280x42
LCH 100107	182	311	166	295	182x311x42
LCH 100108	203	348	187	332	203x348x42
LCH 100109	214	368	198	352	214x368x42
<b>Панорамный экран</b>					
LCH 100110	148	252	132	235	148x252x42
LCH 100111	164	281	148	264	164x281x42
LCH 100112	182	313	166	295	182x313x42
LCH 100113	203	350	187	332	203x350x42
LCH 100114	214	370	198	352	214x370x42

## Комплект поставки

Экран	1 шт
Инструкция по использованию	1 шт

## Список комплектующих

Перед установкой проверьте наличие комплектующих



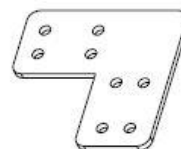
Настенное крепление  
2-4 шт



Настенное крепление  
(для изогнутых экранов)  
4 шт



Крючок-защелка  
2 шт



Соединитель для рамы  
2 шт



Крестовая отвертка  
1 шт



Крючок с пружиной  
2-6 шт



Болт расширительный  
4-8 шт



Пластиковый дюбель  
4-8 шт



Уплотнительное  
кольцо  
32 шт



M5 шуруп  
32 шт



Вспомогательная рейка  
(поставляется только для экранов  
размером более 119"/ 16:9 или  
120"/4:3)

# Монтаж экрана

## I Сборка рамы

1. Откройте коробку с комплектующими рамы и осторожно достаньте их. Разложите их на свободном и чистом месте в соответствии с картинкой 1., так, чтобы не повредить вельветовое покрытие на комплектующих.
2. Вставьте соединитель для рамы в алюминиевые комплектующие рамы как показано на картинке 2 и 3. Скрепите комплектующие рамы и соедините их шурупами М5 (рис. 4 и 5) при помощи крестовой отвертки.

Убедитесь, что соединители рамы полностью закреплены.

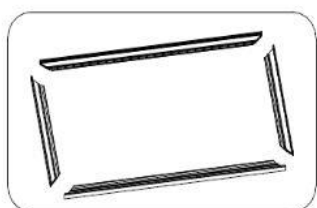


Рис. 1 Figures 1

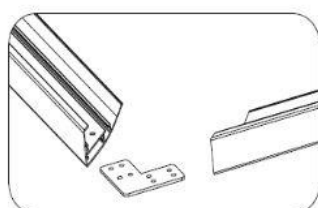


Рис. 2 Figures 2

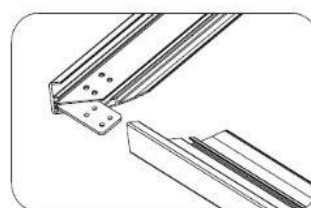


Рис. 3 Figures 3

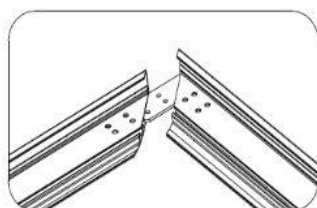


Рис. 4 Figures 4

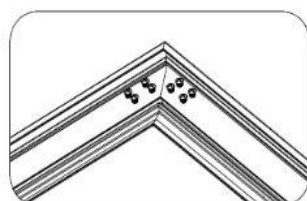


Рис. 5 Figures 5

## II Установка полотна

1. Распакуйте полотно, поместите его в центр рамы, определите направление рамы и лицевую сторону полотна.
2. Поочередно вставьте стальные крючки как показано на рис. 6.
3. Если в наличии есть вспомогательная рейка, установите ее как показано на рис. 7.
4. Сначала закрепите полотно по углам с четырех сторон, потом закрепите каждую защелку (рис. 8 и 9).



Figures 6

Рис. 6



Figures 7

Рис. 7



Figures 8

Рис. 8

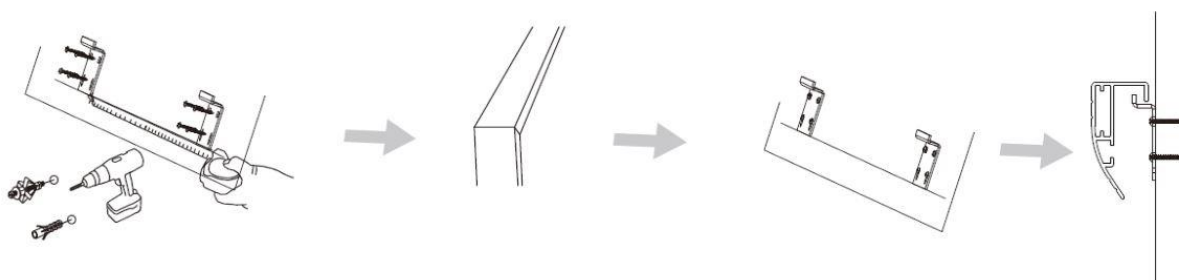


Figures 9

Рис. 9

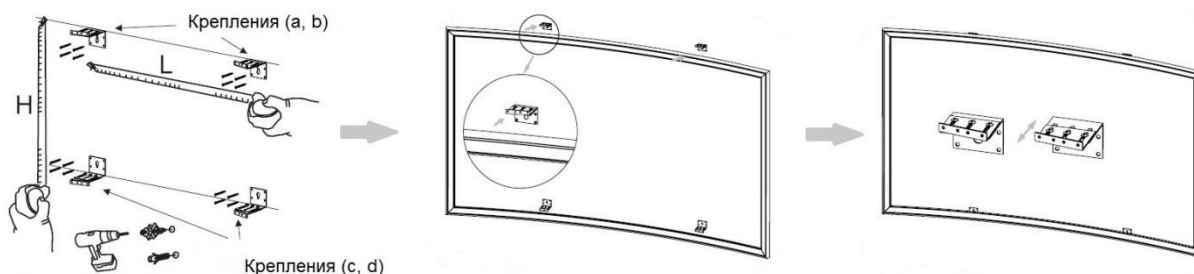
### III Установка на стену

#### A: Установка экрана на прямой раме



1. Сначала определите высоту, на которой будет установлен экран. С помощью уровня отметьте, где будут установлены настенные крепления так, чтобы они находились строго на одной высоте. Установите настенные крепления и убедитесь, что они надежно зафиксированы и прочны.
2. Аккуратно установите экран на настенные крепления.

#### B: Установка экрана на изогнутой раме



1. Сначала определите нужное расположение двух верхних креплений (a,b) согласно высоте устанавливаемого экрана. Определите расстояние между двумя креплениями (L). Они должны быть расположены на одной высоте и на одном уровне (рекомендуемое расстояние от крепления до ближайшего края рамы должно быть от 30 до 80 см в зависимости от размера экрана). Затем определите расположение нижних креплений (c,d) основываясь на расстоянии H ( $H = \text{Высота рамы экрана} - 5,5 \text{ см}$ ). Затем прикрепите нижние крепления к стене. Убедитесь, что они находятся на одном уровне по вертикали с верхними креплениями.
2. Повесьте экран на верхние крепления. Отрегулируйте положение экрана.
3. Чтобы отрегулировать положение экрана, вы можете ослабить шурупы на креплениях, затем сместить экран в нужное положение и затянуть шурупы.



## Уход и обслуживание

### Уход за полотном экрана

Экраны с типом покрытия полотен Matte White допускается мыть с помощью влажной губки, смоченной в слабом мыльном растворе.



*Не использовать для мытья экранов моющие абразивные порошки, химически активные растворы кислот и щелочей, растворители, а так же жесткие протирочные материалы.*

### Хранение экрана

Храните в сухом помещении при температуре от +10°C до +30°C, исключив попадание прямых солнечных лучей на изделие.