

ИНСТРУКЦИЯ ПО ИСПОЛЬЗОВАНИЮ

Master Business Control

Экран с электроприводом

Полотно: Matte White FiberGlass

 **LUMIEN**



Содержание

Вступление.....	3
Меры предосторожности.....	4
Технические характеристики.....	5
Монтаж экрана.....	6
Настройки пульта.....	7
Электрическое подключение.....	9
Уход и обслуживание.....	12

Уважаемый покупатель!

Вы приобрели проекционный экран LUMIEN, и мы благодарим Вас за Ваш выбор. Продукция, выпускаемая под торговой маркой LUMIEN, сертифицирована по всем необходимым стандартам качества, изготовлена из экологичных материалов и подвергается строгому контролю на всех этапах производства. Для того, чтобы экран прослужил Вам долго и полностью соответствовал своим эксплуатационным характеристикам, пожалуйста, ознакомьтесь с данным руководством до начала его использования.

Меры предосторожности

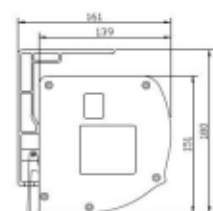
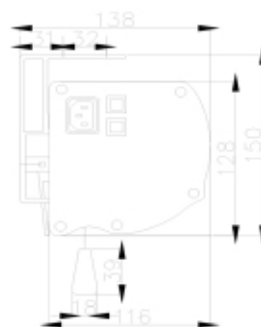
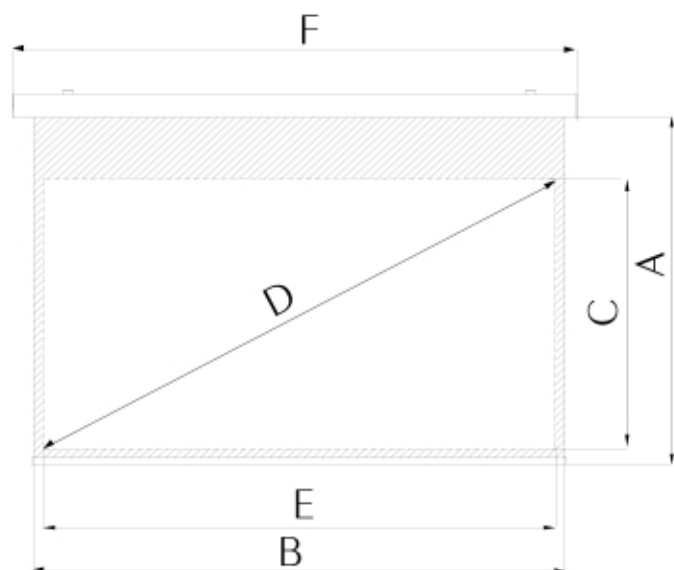
Во избежание выхода изделия из строя и преждевременного старения полотна

- не бросайте изделие при транспортировке и хранении;
- не располагайте (не храните) вблизи открытых нагревательных приборов;
- не допускайте механических повреждений полотна;
- при установке и свертывании экрана соблюдайте последовательность действий согласно инструкции;
- по возможности не эксплуатируйте экран в пыльных, задымленных помещениях;
- не подвергайте полотно экрана длительному воздействию прямых солнечных лучей и не располагайте его вблизи источников тепла;
- не используйте для мытья экранов моющие абразивные порошки, химически активные растворы кислот и щелочей, растворители;
- не рекомендуется хранение экрана при температуре ниже 0°C.

Перед установкой экрана внимательно прочитайте данную инструкцию



Технические характеристики



LMBC-100109
LMBC-100110

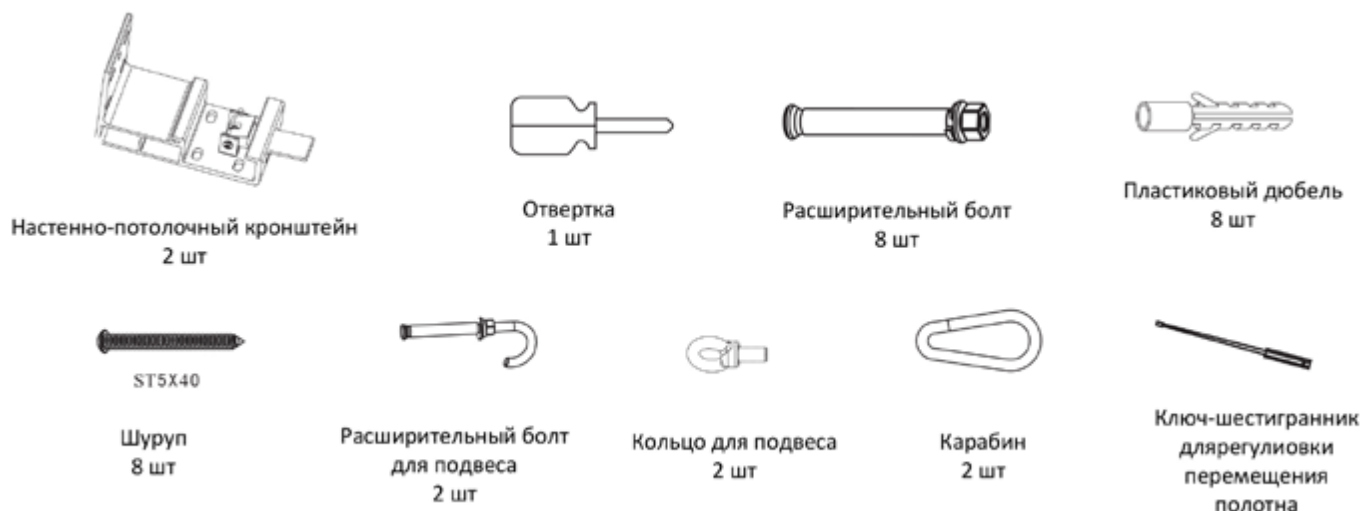
Код продукта	Общий размер, см А x В	Рабочая область, см С x E	Диагональ рабочей области, см/дюймы D	Черная кайма слева, справа/снизу/сверху см G	Габариты корпуса, мм	Вес, кг
Формат 4:3						
LMBC-100203	162x203	147x195	244/96	4/5/10	116x128x2205	20,2
LMBC-100204	168x211	152x203	254/100	4/6/10	116x128x2285	21
LMBC-100205	177x224	161x216	269/106	4/6/10	116x128x2410	22
LMBC-100206	197x250	182x242	302/119	4/5/10	116x128x2675	23,5
LMBC-100207	219x281	203x271	338/133	5/6/10	116x128x2985	26
LMBC-100208	259x333	243x323	404/159	5/6/10	116x128x3510	29,8
Формат 16:10						
LMBC-100103	185x215	129x207	244/96	4/6/50	116x128x2325	21
LMBC-100104	186x223	135x215	254/100	4/6/45	116x128x2405	22
LMBC-100105	186x236	143x228	269/106	4/6/37	116x128x2535	23
LMBC-100106	186x264	160x256	302/119	4/6/20	116x128x2815	24,5
LMBC-100107	195x297	179x287	338/133	5/6/10	116x128x3135	27
LMBC-100108	230x353	214x343	404/159	5/6/10	116x128x3705	31
LMBC-100109	261x394	240x384	452/178"	5/6/15	116x128x4120	43,4
LMBC-100110	283x446	267x426	503/198"	5/6/10	116x128x4550	48,1

Комплект поставки:

Экран в алюминиевом корпусе 1 шт

Инструкция по использованию 1 шт

Список комплектующих



Монтаж экрана

Установка на стену



1. Используйте расширительные болты или шурупы для установки креплений.

2. Поднимите экран, и установите его на крепления. Затем осторожно опустите его, тем самым позволив “сесть” экрану в пазы креплений. Если вы услышали щелчок – значит экран установлен на данное крепление правильно и зафиксирован, т.е количество щелчков должно соответствовать количеству креплений.

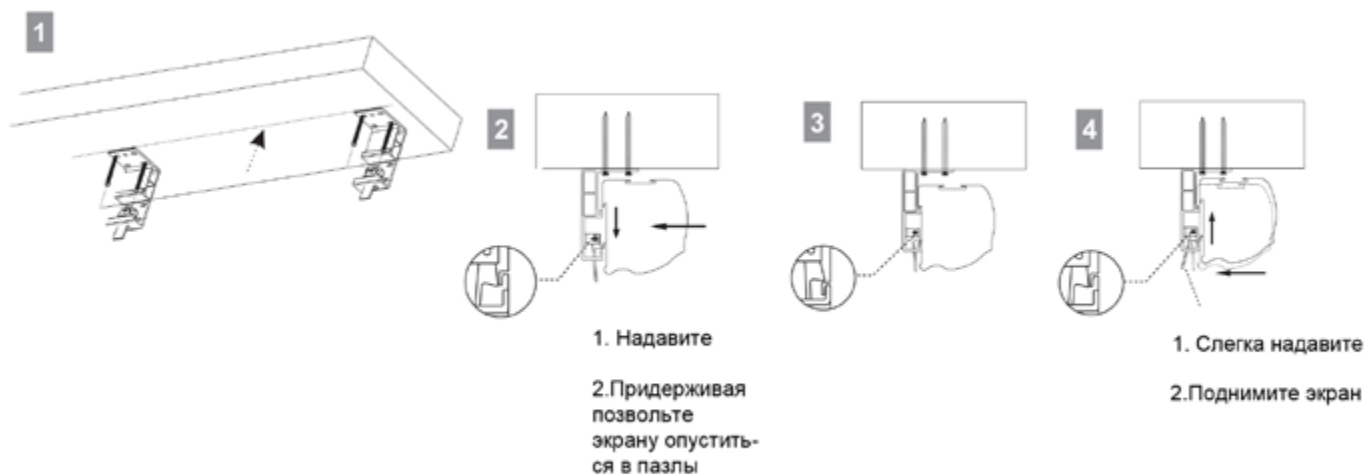
3. Рисунок изображает установленный экран.

4. Чтобы снять экран с креплений, нужно нажать на нижнюю часть корпуса экрана и осторожно снять экран с пластин.

Настенно-потолочное крепление



Установка на потолок



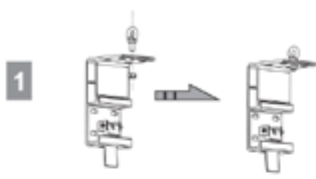
1. Используйте расширительные болты или шурупы для установки креплений.

2. Поднимите экран, и установите его на крепления. Затем осторожно отпустите его, тем самым позволив “сесть” экрану в пазы креплений. Если вы услышали щелчок - значит экран установлен на данное крепление правильно и зафиксирован, т.е количество щелчков должно соответствовать количеству креплений.

3. Рисунок изображает установленный экран.

4. Чтобы снять экран с креплений, нужно нажать на нижнюю часть корпуса экрана и осторожно снять экран с пластин.

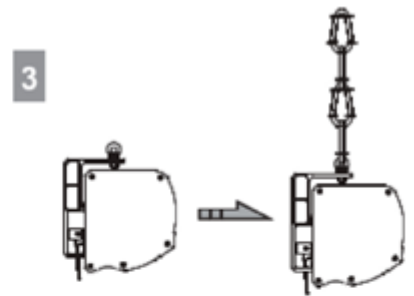
Установка на подвесах



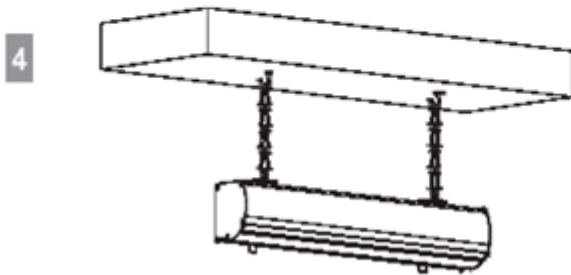
1 Зафиксируйте кольца для подвеса на крепежах



2 Установите расширительные болты

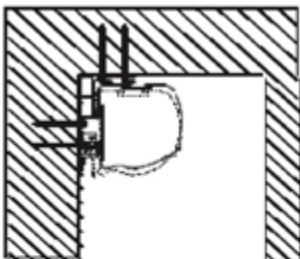


3 Зафиксируйте крепления на корпусе и соедините кольца для подвеса с расширительными болтами для подвеса, используя стальную проволоку и карабины



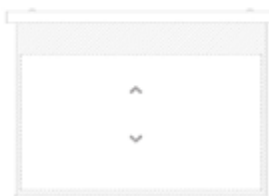
4 Рисунок установленного экрана

Установка в потолочное углубление



Для установки в потолочное углубление, вы можете обратиться к инструкциям 1. и 2.

Проверка работы



вверх
стоп
вниз

Нажмите кнопку "вниз" для разворачивания экрана. Нажмите "вверх" для сворачивания.

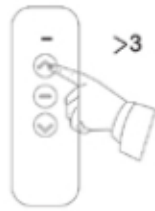
Для остановки переведите кнопку переключателя в положение "стоп".

Внимание:

Приблизительное время работы мотора экрана без остановки - 4 минуты. Чрезмерное использование мотора может привести к перегреву и остановке работы, согласно защитному механизму экрана. Если это случится, пожалуйста не используйте мотор экрана в течении 15 минут, чтобы он охладился, затем можете продолжать использование мотора.

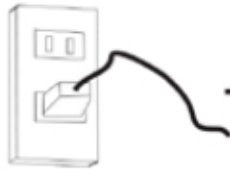
Настройка радиочастотного пульта

Программирование



Удерживать клавишу вверх более 3 сек.

Должен прозвучать сигнал от ресивера



Введите программируемую операцию



Во время проведения операции нажмите кнопку "вверх"

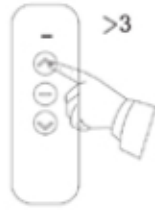


Должно прозвучать три быстрых гудка



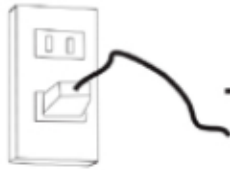
Настройка проведена успешно

Удаление настройки



Удерживать клавишу вверх более 3 сек.

Должен прозвучать сигнал от ресивера



Введите программируемую операцию



Должно прозвучать три быстрых гудка



Код удален

Удерживая клавишу нажатой включите экран в сеть

Во время проведения операции нажмите кнопку "вниз"

Инфракрасный пульт может быть использован без предварительной настройки

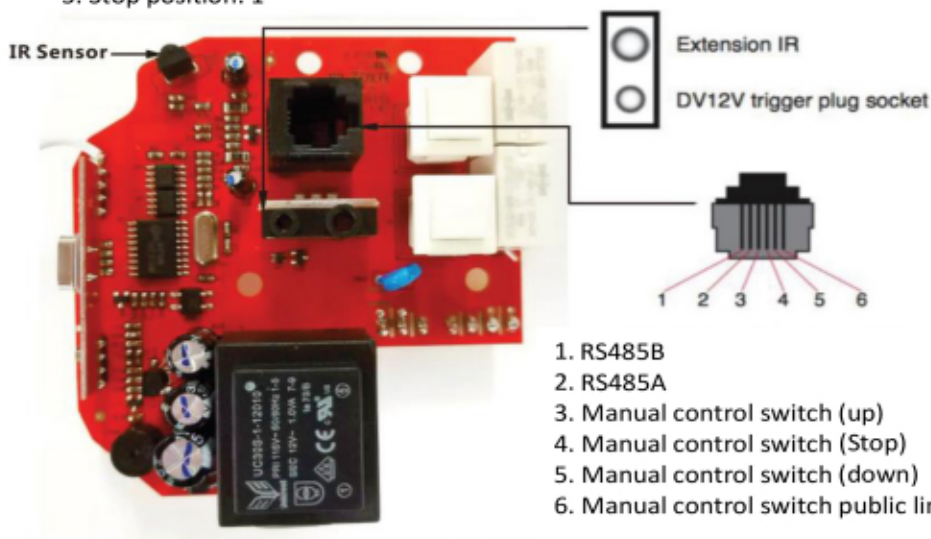
System Intelligent

A. RS485 Part Setting

1. Baud rate: 2400
2. Data length: 8
3. Parity: N
4. Start position: 1
5. Stop position: 1

B. Control Code

1. Instructions for (up): 0xFF 0xAA 0xEE 0xEE 0xDD
2. Instructions for (stop): 0xFF 0xAA 0xEE 0xEE 0xCC
3. Instructions for (down): 0xFF 0xAA 0xEE 0xEE 0xEE



1. RS485B
2. RS485A
3. Manual control switch (up)
4. Manual control switch (Stop)
5. Manual control switch (down)
6. Manual control switch public line

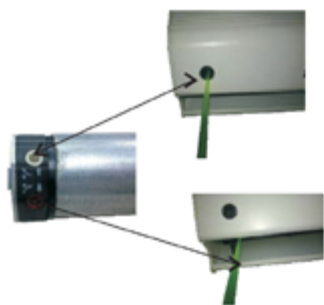
Установка позиций автоматической фиксации полотна

В большинстве случаев данная установка необязательна, т.к в экран должны быть заложены стандартные настройки.

- Разъемы для регулировки позиций расположены у левого края корпуса экрана (если стоять к экрану лицом).
- Разъем для регулировки разворачивания полотна доступен через резиновую втулку, находящаяся возле щели в корпусе, откуда опускается полотно.
- Разъем для регулировки сворачивания полотна находится внутри углубления между полотном и кабель-каналом.

Чтобы отрегулировать уровень автоматической фиксации полотна при разворачивании экрана, поместите шестигранный ключ, находящийся возле щели для выхода полотна из корпуса. Поверните шестигранник против часовой стрелки, если хотите, чтобы нижняя рейка автоматически фиксировалась ниже. Поверните шестигранник по часовой стрелке, если хотите, чтобы низ полотна фиксировался выше.

Чтобы отрегулировать уровень автоматической фиксации полотна при сворачивании экрана, поместите шестигранный ключ в разъем, находящийся в щели, для выхода полотна из корпуса между полотном и кабель-каналом. Поверните шестигранный ключ по часовой стрелке, если хотите чтобы нижняя планка автоматически фиксировалась дальше от корпуса и против часовой, чтобы нижняя планка автоматически фиксировалась выше (т.е. ближе к корпусу экрана)

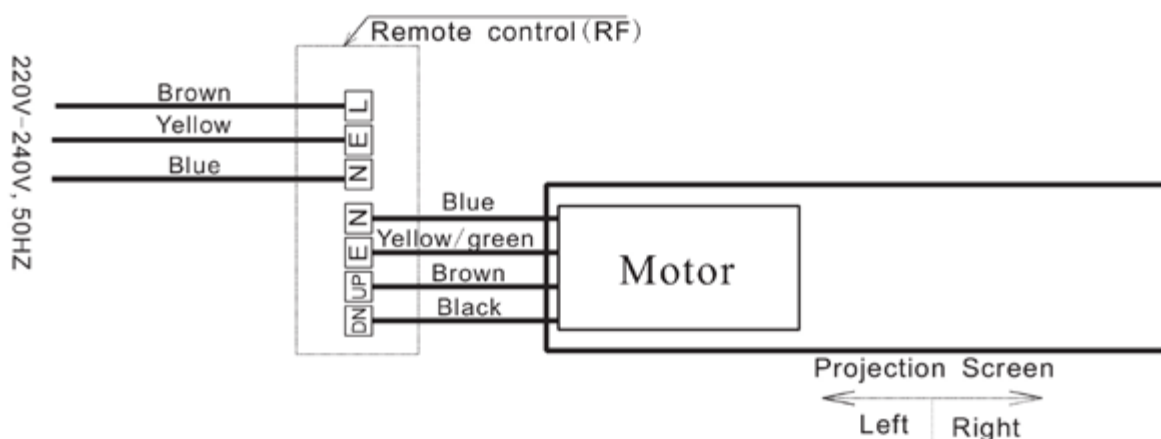


Белый разъем
(для установки автоматической фиксации при разворачивании полотна)

Желтый разъем
(для установки автоматической фиксации при сворачивании полотна)

Электрическое подключение

1. Экран работает от однофазной сети переменного тока 220-240вольт, 50герц.
2. Коммутационная коробка находится внутри корпуса, со стороны левой заглушки.
3. Вся проводка должна соответствовать требованиям техники безопасности той страны, где устанавливается данный продукт и должна быть выполнена квалифицированными специалистами.
4. Все выключатели данного продукта должны быть выключены в момент подключения продукта к электрической сети.



Уход и обслуживание

Уход за полотном экрана

Экраны с типом покрытия полотен Matte White допускается мыть с помощью влажной губки, смоченной в слабом мыльном растворе, либо протирать мягкой салфеткой

Хранение экрана

Храните в сухом помещении при температуре от +10°C до +30°C, исключив попадание прямых солнечных лучей на изделие.

Не использовать для мытья экранов моющие абразивные порошки, химически активные растворы кислот и щелочей, растворители, а также жесткие протирочные материалы.

